

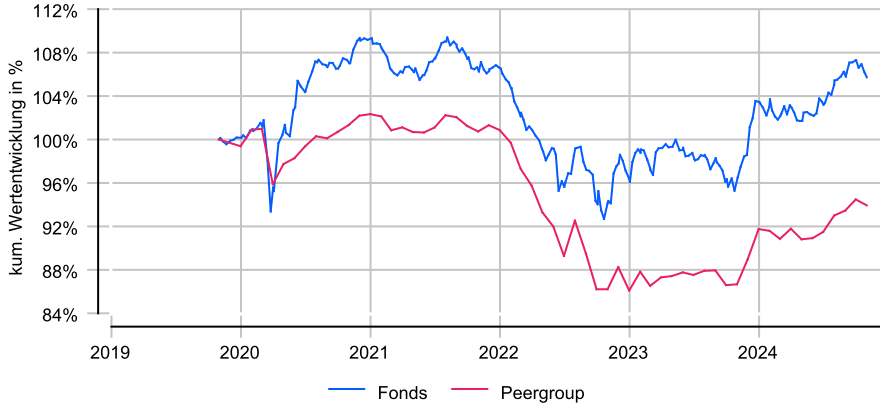
Flossbach von Storch - Bond Opportunities - R

Anlageziel

Ziel der Anlagepolitik des Flossbach von Storch - Bond Opportunities ("Teilfonds") ist es, unter Berücksichtigung des Anlagerisikos einen angemessenen Wertzuwachs zu erzielen. Das Teilfondsvermögen soll nach dem Grundsatz der Risikostreuung international in festverzinsliche Wertpapiere und Geldmarktinstrumente investiert werden. Der Teilfonds investiert in festverzinsliche Wertpapiere (einschließlich Unternehmensanleihen), Geldmarktinstrumente, Anleihen aller Art, Anteile an Investmentfonds ("Zielfonds"), Festgelder, Zertifikate, sonstige strukturierte Produkte (z.B. Aktienanleihen, Optionsanleihen, Wandelanleihen) sowie in flüssige Mittel.

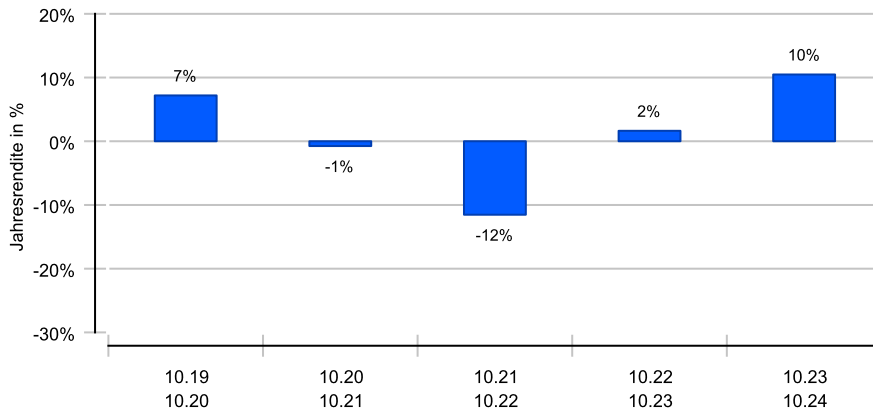
Wertentwicklung in EUR über 5 Jahre bis 31.10.2024

Die historische Wertentwicklung ist kein verlässlicher Indikator für die künftige Wertentwicklung.

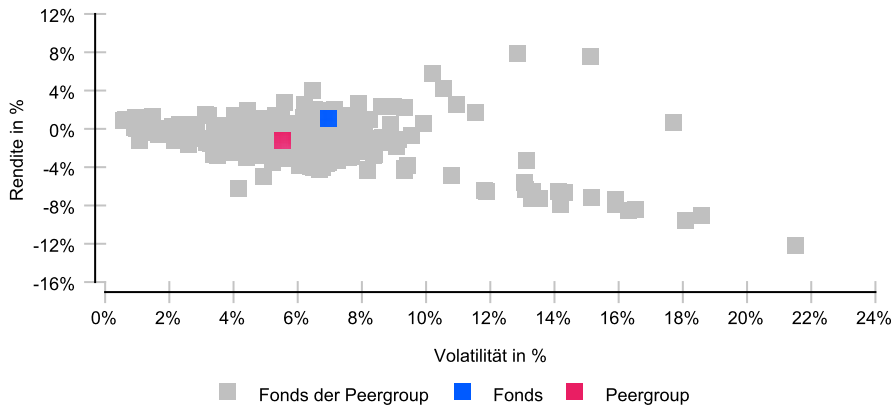


Rollierende 12-Monats-Entwicklung in %

Die historische Wertentwicklung ist kein verlässlicher Indikator für die künftige Wertentwicklung.



Risikomatrix 5 Jahre



Risikoprofil / SRI 2 (28.06.2024)

Niedrigere Risiken Potenziell niedrigere Erträge
Hohe Risiken Potenziell höhere Erträge

1	2	3	4	5	6	7
---	---	---	---	---	---	---

Eckdaten

Typ	Rentenfonds
Schwerpunkt	Europa
ISIN / WKN	LU0399027613 / A0RCKL
Währung	EUR
Mindestanlage	keine
Sparplan-fähig	Ja
VL-fähig	Nein
Ertragsverw.	ausschüttend
ltz. Ausschüttung	12.12.2023 (2,30 €)
Domizil	Luxemburg
Peergroup ¹	Rentenfonds EUR/EUR hedged
Benchmark	Bloomberg Global Aggregate TR Index Hedged EUR
Manager	Frank Lipowski
Verwahrstelle	BNP Paribas (L)
Zahlstelle	DZ BANK AG, Frankfurt/Main
Auflegung	04.06.2009
Geschäftsjahr	01.10. - 30.09.
Fondsnote	3

Preise (31.10.2024)

Kurs / Vortag	136,54 EUR / 136,98 EUR
Differenz (abs./rel.)	-0,44 EUR / -0,32 %
Gesamtvol.	6,09 Mrd. EUR

Gebühren

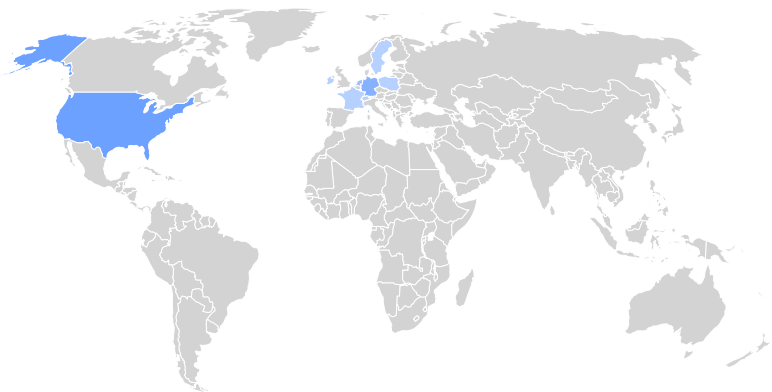
Kundenebene	
Ausgabeaufschlag	bis zu 3,00 %
Rücknahmegebühr	keine
Fondsintern	
Gesamtkosten (TER)	1,02 %
davon Bankgebühren	0,07 %
davon Verwaltungsgeb.	0,87 %

KVG

Name	Flossbach von Storch Invest S.A.
Telefon	+352 26 45-8422
URL	www.flossbachvonstorch.de
EMAIL	fonds@fvsag.com

¹ Die Peergroup berechnet sich aus dem gleichgewichteten Durchschnitt aller Fonds, die der gleichen Kategorie zugeordnet sind und vergleichbare Anlageziele verfolgen.

Flossbach von Storch - Bond Opportunities - R



Nachhaltigkeit nach MiFID II



Einordnung gemäß Offenlegungsverordnung (SFDR Produkttyp):	Artikel 8
BVI Kategorisierung (optional):	R
Berücksichtigung von nachteiligen Auswirkungen (PAI) auf Nachhaltigkeitsfaktoren:	Ja
Mindestanteile in nachhaltige Investitionen nach Offenlegungsverordnung (SFDR):	Nein
Mindestanteile in ökologisch nachhaltige Investitionen nach Taxonomieverordnung:	Nein

Kennzahlen (31.10.2024)

Bezeichnung	1 Jahr	2 Jahre	3 Jahre	5 Jahre	seit Auflage
Performance kum.	10,48 %	12,29 %	-0,65 %	5,69 %	79,56 %
Ø Peergroup	8,38 %	8,95 %	-6,76 %	-6,07 %	39,96 %
Performance p.a.	10,48 %	5,97 %	-0,22 %	1,11 %	3,87 %
Ø Peergroup	8,38 %	4,38 %	-2,31 %	-1,24 %	2,22 %
Volatilität	6,42 %	5,93 %	6,66 %	6,95 %	4,83 %
Ø Peergroup	4,56 %	4,73 %	6,14 %	5,53 %	4,09 %
Sharpe Ratio	+1,05	+0,44	neg.	neg.	+0,71
Ø Peergroup	+1,01	+0,21	neg.	neg.	+0,44
max. Drawdown	-1,69 %	-3,62 %	-11,67 %	-13,86 %	-13,86 %
Ø Peergroup	-1,06 %	-2,44 %	-15,02 %	-15,87 %	-15,87 %
Längste Verlustphase	6 Mon	6 Mon	32 Mon	47 Mon	47 Mon
Ø Peergroup	3 Mon	11 Mon	35 Mon	46 Mon	46 Mon

Ländergewichtung¹

USA	36,00 %
Deutschland	26,76 %
Niederlande	10,39 %
Schweiz	3,64 %
Frankreich	3,04 %
Irland	2,23 %
Polen	2,19 %
Schweden	1,97 %

Wertpapiere¹

Anleihen	96,91 %

Größte Positionen¹

Vereinigte Staaten von Amerika	13,24 %
Deutschland	5,04 %
Rabobank	3,15 %
ING GROEP N V	2,55 %
Johnson & Johnson	2,44 %
Commerzbank AG	2,17 %
JPMorgan Chase & Co	2,13 %
Niederlande	2,08 %

Branchen¹

Finanzen	17,14 %
Nicht-Basiskonsumgüter	16,96 %
Gesundheitswesen	15,21 %
Basiskonsumgüter	11,48 %
Immobilien	9,13 %
Industrie-Unternehmen	7,87 %
Versorger	7,30 %
Kommunikationsdienste	6,78 %

¹ Stand Allokationsdaten: 30.09.2024

Wichtige Hinweise: Die in dieser Unterlage ausgewiesenen Informationen und Angaben hat EDISOFT von der Kapitalverwaltungsgesellschaft (KVG) übernommen. Die frühere Wertentwicklung der Anlage ist kein verlässlicher Indikator für die künftige Wertentwicklung des Fonds. Die Berechnung der Wertentwicklung beinhaltet die laufenden jährlichen Kosten der Fondsverwaltung, sie berücksichtigt die Wiederanlage etwaiger Erträge, bei Anlagen in Fremdwährung erfolgt eine Umrechnung in Euro. Die individuellen Kosten eines Anlegers, z.B. der Ausgabeaufschlag beim Kauf der Anteile und die Kosten der Depotführung, sind nicht berücksichtigt. Alle Angaben in dieser Unterlage wurden sorgfältig zusammengestellt. Für die Richtigkeit kann EDISOFT jedoch keine Gewähr übernehmen. Allein verbindliche Grundlage für den Erwerb von Anteilen an Investmentfonds sind der jeweilige Verkaufsprospekt, Rechenschaftsberichte und sonstige Dokumente der KVG. Diese sind auch Grundlage für die steuerliche Behandlung von Fondserträgen.

Risiken bei der Anlage in Investmentfonds: Investmentfonds legen die Mittel der Anleger z.T. in einzelnen Regionen an. Damit besteht das Risiko einer politischen und finanziellen Abhängigkeit von dieser Region. Eine vom Anleger mit dem Investment beabsichtigte Risikodiversifizierung unterliegt Einschränkungen, wenn der Fonds nur in wenige Wertpapiere, Branchen oder Länder investiert und dadurch eine begrenzte Streuung aufweist. Die Bonität von Staaten und/oder Unternehmen, in die der Fonds investiert, kann sich verschlechtern und sich damit auf den Anlageerfolg negativ auswirken. Bei Anlagen in Fremdwährungen kann die Rendite infolge von Währungsschwankungen steigen oder fallen. Ganz generell können die Preise von Aktien, Bonds, Immobilien, Rohstoffen etc., in die der Fonds investiert, fallen. Dies kann zu Wertverlusten bei Investmentfonds führen und – sofern die Anteile zu diesem Zeitpunkt verkauft werden – zu tatsächlich realisierten Verlusten des Anlegers.