

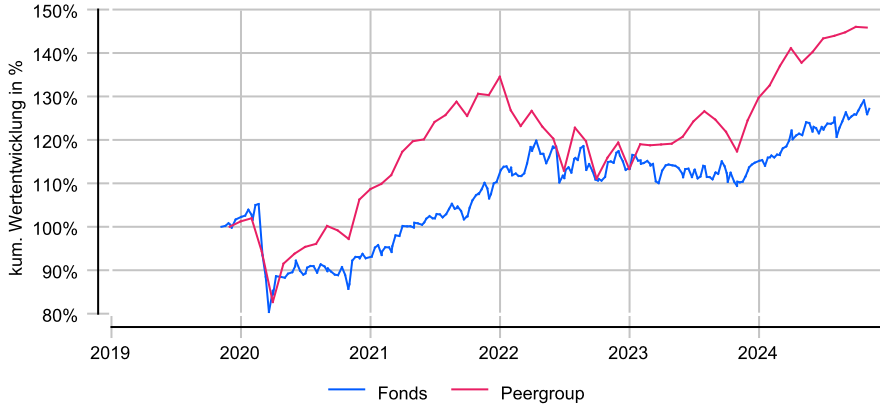
DWS Top Dividende LD

Anlageziel

Der Fonds investiert vor allem in Aktien von in- und ausländischen Unternehmen, die eine überdurchschnittliche Dividendenrendite erwarten lassen. Bei der Aktienauswahl sind folgende Kriterien von entscheidender Bedeutung: größere Dividendenrendite als der Marktdurchschnitt, Nachhaltigkeit von Dividendenrendite und Wachstum, historisches und zukünftiges Gewinnwachstum, Kurs-/Gewinn-Verhältnis. Allerdings müssen die Dividendenrenditen nicht in jedem Fall größer als im Marktdurchschnitt sein. In diesem Rahmen obliegt die Auswahl der einzelnen Investments dem Fondsmanagement.

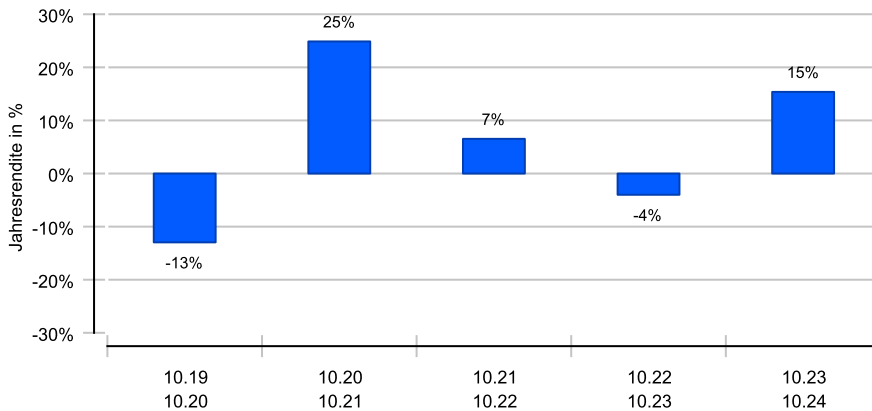
Wertentwicklung in EUR über 5 Jahre bis 07.11.2024

Die historische Wertentwicklung ist kein verlässlicher Indikator für die künftige Wertentwicklung.

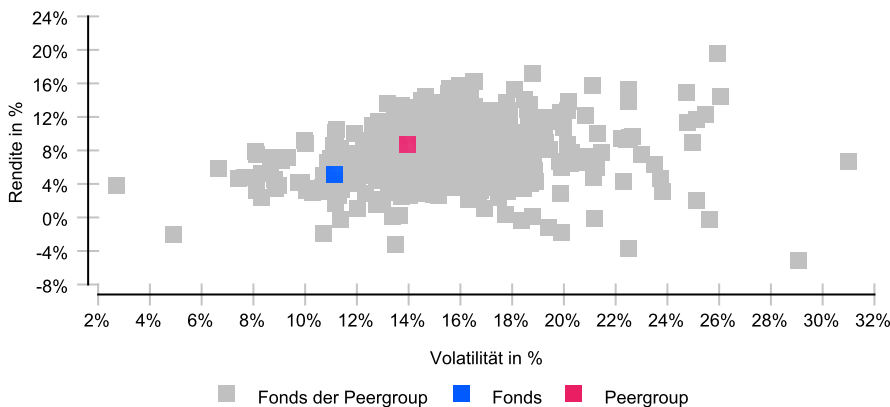


Rollierende 12-Monats-Entwicklung in %

Die historische Wertentwicklung ist kein verlässlicher Indikator für die künftige Wertentwicklung.



Risikomatrix 5 Jahre



Risikoprofil / SRI 3 (20.02.2024)

Niedrigere Risiken Potenziell niedrigere Erträge
Hohe Risiken Potenziell höhere Erträge

1	2	3	4	5	6	7
---	---	---	---	---	---	---

Eckdaten

Typ	Aktienfonds
Schwerpunkt	Global
ISIN / WKN	DE0009848119 / 984811
Währung	EUR
Mindestanlage	keine
Sparplan	ja, ab 50,00 EUR
VL-fähig	Ja
Ertragsverw.	ausschüttend
ltz. Ausschüttung	24.11.2023 (4,60 €)
Domizil	Deutschland
Peergroup ¹	Aktienfonds International
Benchmark	benchmarkfreies Asset Management

Manager	Dr. Thomas-P. Schüller, Stephan Werner, Jarrid Klug, Madeleine Ronner
---------	---

Verwahrstelle	State Street Bank International
Zahlstelle	Deutsche Bank
Auflegung	28.04.2003
Geschäftsjahr	01.10. - 30.09.
Fondsnote	3

Preise (07.11.2024)

Kurs / Vortag	144,17 EUR / 143,85 EUR
Differenz (abs./rel.)	0,32 EUR / +0,22 %
Gesamtvoll.	20,56 Mrd. EUR

Gebühren

Kundenebene	
Ausgabeaufschlag	bis zu 5,00 %
Rücknahmegebühr	keine
Fondsintern	
Pauschalgebühren	1,45 %

KVG

Name	DWS Investment GmbH
Telefon	+49 (69) 910-12371
URL	www.dws.de
EMAIL	info@dws.com

¹ Die Peergroup berechnet sich aus dem gleichgewichteten Durchschnitt aller Fonds, die der gleichen Kategorie zugeordnet sind und vergleichbare Anlageziele verfolgen.



Nachhaltigkeit nach MiFID II

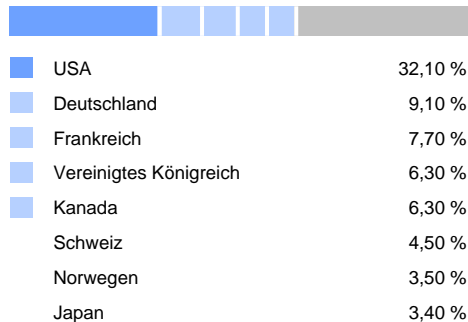


Einordnung gemäß Offenlegungsverordnung (SFDR Produkttyp): Artikel 8
 BVI Kategorisierung (optional): U
 Berücksichtigung von nachteiligen Auswirkungen (PAI) auf Nachhaltigkeitsfaktoren: Ja
 Mindestanteile in nachhaltige Investitionen nach Offenlegungsverordnung (SFDR): Ja (15 %)
 Mindestanteile in ökologisch nachhaltige Investitionen nach Taxonomieverordnung: Nein

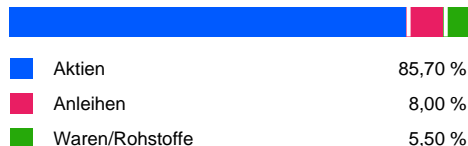
Kennzahlen (31.10.2024)

Bezeichnung	1 Jahr	2 Jahre	3 Jahre	5 Jahre	seit Auflage
Performance kum.	15,38 %	10,76 %	18,00 %	28,25 %	456,43 %
Ø Peergroup	24,30 %	25,81 %	11,67 %	51,46 %	425,92 %
Performance p.a.	15,38 %	5,24 %	5,67 %	5,10 %	8,28 %
Ø Peergroup	24,30 %	12,16 %	3,75 %	8,66 %	7,99 %
Volatilität	4,68 %	6,05 %	8,78 %	11,14 %	10,82 %
Ø Peergroup	7,66 %	9,33 %	12,43 %	13,95 %	12,33 %
Sharpe Ratio	+2,48	+0,31	+0,40	+0,36	+0,66
Ø Peergroup	+2,68	+0,94	+0,13	+0,54	+0,56
max. Drawdown	-0,98 %	-6,30 %	-8,46 %	-17,02 %	-39,17 %
Ø Peergroup	-2,37 %	-7,31 %	-17,43 %	-18,92 %	-47,45 %
Längste Verlustphase	1 Mon	15 Mon	21 Mon	21 Mon	49 Mon
Ø Peergroup	2 Mon	5 Mon	25 Mon	25 Mon	71 Mon

Ländergewichtung¹



Wertpapiere¹



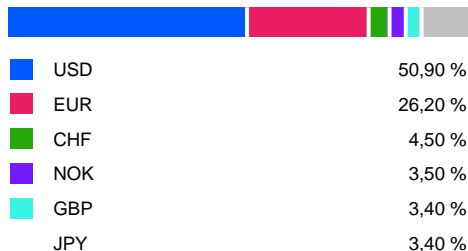
Größte Positionen¹



Branchen¹



Währungen¹



¹ Stand Allokationsdaten: 31.08.2024

Wichtige Hinweise: Die in dieser Unterlage ausgewiesenen Informationen und Angaben hat EDISOFT von der Kapitalverwaltungsgesellschaft (KVG) übernommen. Die frühere Wertentwicklung der Anlage ist kein verlässlicher Indikator für die künftige Wertentwicklung des Fonds. Die Berechnung der Wertentwicklung beinhaltet die laufenden jährlichen Kosten der Fondsverwaltung, sie berücksichtigt die Wiederanlage etwaiger Erträge, bei Anlagen in Fremdwährung erfolgt eine Umrechnung in Euro. Die individuellen Kosten eines Anlegers, z.B. der Ausgabeaufschlag beim Kauf der Anteile und die Kosten der Depotführung, sind nicht berücksichtigt. Alle Angaben in dieser Unterlage wurden sorgfältig zusammengestellt. Für die Richtigkeit kann EDISOFT jedoch keine Gewähr übernehmen. Allein verbindliche Grundlage für den Erwerb von Anteilen an Investmentfonds sind der jeweilige Verkaufsprospekt, Rechenschaftsberichte und sonstige Dokumente der KVG. Diese sind auch Grundlage für die steuerliche Behandlung von Fondserträgen.

Risiken bei der Anlage in Investmentfonds: Investmentfonds legen die Mittel der Anleger z.T. in einzelnen Regionen an. Damit besteht das Risiko einer politischen und finanziellen Abhängigkeit von dieser Region. Eine vom Anleger mit dem Investment beabsichtigte Risikodiversifizierung unterliegt Einschränkungen, wenn der Fonds nur in wenige Wertpapiere, Branchen oder Länder investiert und dadurch eine begrenzte Streuung aufweist. Die Bonität von Staaten und/oder Unternehmen, in die der Fonds investiert, kann sich verschlechtern und sich damit auf den Anlageerfolg negativ auswirken. Bei Anlagen in Fremdwährungen kann die Rendite infolge von Währungsschwankungen steigen oder fallen. Ganz generell können die Preise von Aktien, Bonds, Immobilien, Rohstoffen etc., in die der Fonds investiert, fallen. Dies kann zu Wertverlusten bei Investmentfonds führen und – sofern die Anteile zu diesem Zeitpunkt verkauft werden – zu tatsächlich realisierten Verlusten des Anlegers.