

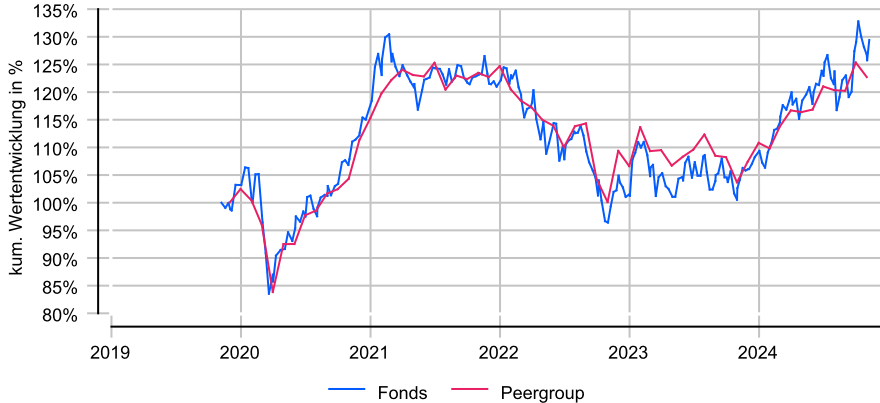
DWS ESG Top Asien LC

Anlageziel

Ziel der Anlagepolitik ist es, einen Wertzuwachs zu erzielen. Um dies zu erreichen, investiert der Fonds vor allem in Qualitätsaktien von Unternehmen, die ihren Sitz oder Geschäftsschwerpunkt in Asien haben und die hauptsächlich ihren Umsatz in dieser Region erzielen. Dabei soll die Auswahl der Aktienwerte folgende Aspekte berücksichtigen: starke Marktstellung, günstige Bilanzrelationen, überdurchschnittliche Qualität des Unternehmensmanagements, strategische Ausrichtung des Unternehmens und aktionärsorientierte Informationspolitik. Bei der Auswahl der geeigneten Anlagen sind ökologische und soziale Aspekte und die Grundsätze guter Unternehmensführung (sog.

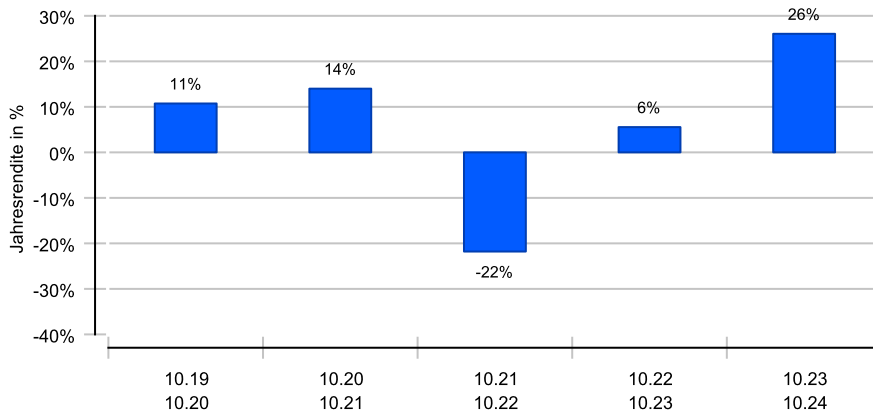
Wertentwicklung in EUR über 5 Jahre bis 07.11.2024

Die historische Wertentwicklung ist kein verlässlicher Indikator für die künftige Wertentwicklung.

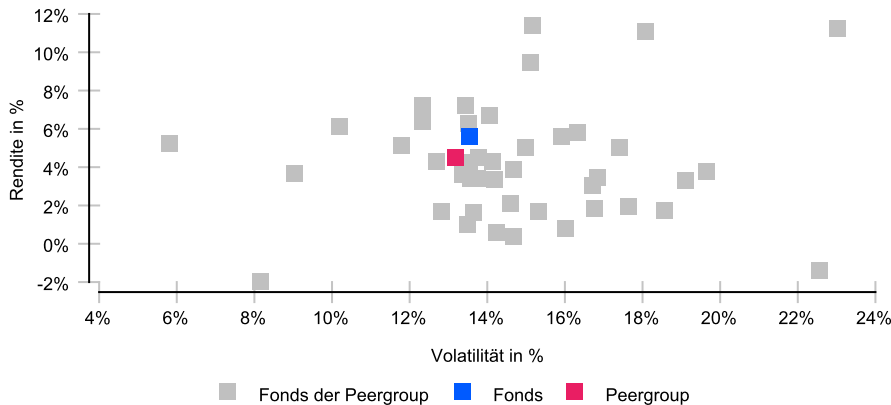


Rollierende 12-Monats-Entwicklung in %

Die historische Wertentwicklung ist kein verlässlicher Indikator für die künftige Wertentwicklung.



Risikomatrix 5 Jahre



Risikoprofil / SRI 4 (20.02.2024)

Niedrigere Risiken				Hohe Risiken		
Potenziell niedrigere Erträge				Potenziell höhere Erträge		
1	2	3	4	5	6	7

Eckdaten

Typ	Aktienfonds
Schwerpunkt	Asien
ISIN / WKN	DE0009769760 / 976976
Währung	EUR
Mindestanlage	1000,00 EUR
Sparplan	ja, ab 50,00 EUR
VL-fähig	Ja
Ertragsverw.	thesaurierend
Domizil	Deutschland
Peergroup ¹	Aktienfonds Asien-Pazifik
Manager	Daniela Gombert
Verwahrstelle	State Street Bank International
Zahlstelle	Deutsche Bank
Auflegung	29.04.1996
Geschäftsjahr	01.10. - 30.09.
Fondsnote	3

Preise (07.11.2024)

Kurs / Vortag	233,14 EUR / 231,68 EUR
Differenz (abs./rel.)	1,46 EUR / +0,63 %
Gesamtvolumen	2,06 Mrd. EUR

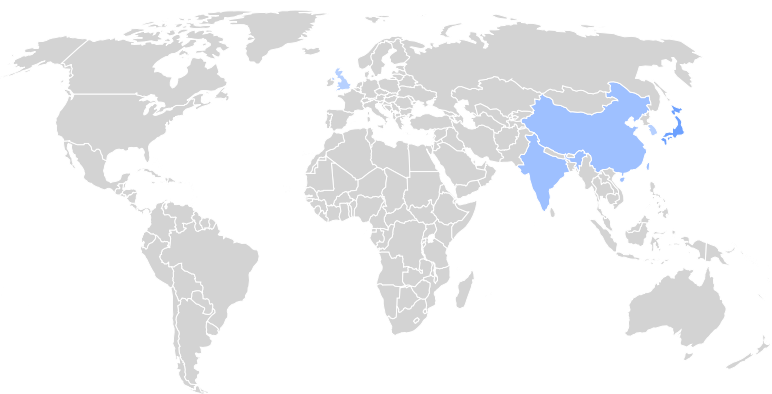
Gebühren

Kundenebene	
Ausgabeaufschlag	bis zu 4,00 %
Rücknahmegebühr	keine
Fondsintern	
Pauschalgebühren	1,45 %

KVG

Name	DWS Investment GmbH
Telefon	+49 (69) 910-12371
URL	www.dws.de
EMAIL	info@dws.com

¹ Die Peergroup berechnet sich aus dem gleichgewichteten Durchschnitt aller Fonds, die der gleichen Kategorie zugeordnet sind und vergleichbare Anlageziele verfolgen.



Nachhaltigkeit nach MiFID II



Einordnung gemäß Offenlegungsverordnung (SFDR Produkttyp):	Artikel 8
BVI Kategorisierung (optional):	U
Berücksichtigung von nachteiligen Auswirkungen (PAI) auf Nachhaltigkeitsfaktoren:	Ja
Mindestanteile in nachhaltige Investitionen nach Offenlegungsverordnung (SFDR):	Ja (3 %)
Mindestanteile in ökologisch nachhaltige Investitionen nach Taxonomieverordnung:	Nein

Kennzahlen (31.10.2024)

Bezeichnung	1 Jahr	2 Jahre	3 Jahre	5 Jahre	seit Auflage
Performance kum.	26,05 %	33,04 %	4,05 %	31,36 %	500,24 %
Ø Peergroup	18,38 %	22,56 %	-0,61 %	24,77 %	327,41 %
Performance p.a.	26,05 %	15,34 %	1,33 %	5,61 %	6,49 %
Ø Peergroup	18,38 %	10,71 %	-0,20 %	4,52 %	5,21 %
Volatilität	8,11 %	12,46 %	13,27 %	13,53 %	19,41 %
Ø Peergroup	7,73 %	11,56 %	11,93 %	13,17 %	16,94 %
Sharpe Ratio	+2,75	+0,96	neg.	+0,33	
Ø Peergroup	+1,89	+0,63	neg.	+0,26	
max. Drawdown	-0,93 %	-8,56 %	-22,42 %	-23,61 %	-54,50 %
Ø Peergroup	-2,11 %	-8,79 %	-19,72 %	-20,09 %	-58,98 %
Längste Verlustphase	2 Mon	12 Mon	28 Mon	38 Mon	84 Mon
Ø Peergroup	2 Mon	12 Mon	32 Mon	38 Mon	90 Mon

Ländergewichtung¹

Japan	34,80 %
China	14,60 %
Indien	12,80 %
Taiwan	11,40 %
Korea, Republik (Südkorea)	7,90 %
Vereinigtes Königreich	4,00 %
Hongkong	3,90 %
Singapur	2,20 %

Wertpapiere¹

Aktien	98,40 %
--------	---------

Größte Positionen¹

Taiwan Semiconductor Manufact.	8,80 %
Tencent Holdings	5,50 %
Samsung Electronics	4,90 %
HDFC Bank Ltd.	3,20 %
Alibaba Group Holding, Ltd.	3,10 %
Nintendo	2,60 %
Hoya Corp	2,40 %

Branchen¹

Informationstechnologie	22,70 %
Finanzwesen	21,10 %
Dauerhafte Konsumgüter	20,30 %
Kommunikationsdienste	13,80 %
Industrie	6,40 %
Gesundheitswesen	5,30 %
Grundstoffe	3,80 %

Währungen¹

JPY	35,10 %
HKD	20,70 %
TWD	11,50 %
USD	10,30 %
KRW	8,30 %
INR	7,60 %
AUD	2,10 %

¹ Stand Allokationsdaten: 30.09.2024

Wichtige Hinweise: Die in dieser Unterlage ausgewiesenen Informationen und Angaben hat EDISOFT von der Kapitalverwaltungsgesellschaft (KVG) übernommen. Die frühere Wertentwicklung der Anlage ist kein verlässlicher Indikator für die künftige Wertentwicklung des Fonds. Die Berechnung der Wertentwicklung beinhaltet die laufenden jährlichen Kosten der Fondsverwaltung, sie berücksichtigt die Wiederanlage etwaiger Erträge, bei Anlagen in Fremdwährung erfolgt eine Umrechnung in Euro. Die individuellen Kosten eines Anlegers, z.B. der Ausgabeaufschlag beim Kauf der Anteile und die Kosten der Depotführung, sind nicht berücksichtigt. Alle Angaben in dieser Unterlage wurden sorgfältig zusammengestellt. Für die Richtigkeit kann EDISOFT jedoch keine Gewähr übernehmen. Allein verbindliche Grundlage für den Erwerb von Anteilen an Investmentfonds sind der jeweilige Verkaufsprospekt, Rechenschaftsberichte und sonstige Dokumente der KVG. Diese sind auch Grundlage für die steuerliche Behandlung von Fondserträgen.

Risiken bei der Anlage in Investmentfonds: Investmentfonds legen die Mittel der Anleger z.T. in einzelnen Regionen an. Damit besteht das Risiko einer politischen und finanziellen Abhängigkeit von dieser Region. Eine vom Anleger mit dem Investment beabsichtigte Risikodiversifizierung unterliegt Einschränkungen, wenn der Fonds nur in wenige Wertpapiere, Branchen oder Länder investiert und dadurch eine begrenzte Streuung aufweist. Die Bonität von Staaten und/oder Unternehmen, in die der Fonds investiert, kann sich verschlechtern und sich damit auf den Anlageerfolg negativ auswirken. Bei Anlagen in Fremdwährungen kann die Rendite infolge von Währungsschwankungen steigen oder fallen. Ganz generell können die Preise von Aktien, Bonds, Immobilien, Rohstoffen etc., in die der Fonds investiert, fallen. Dies kann zu Wertverlusten bei Investmentfonds führen und – sofern die Anteile zu diesem Zeitpunkt verkauft werden – zu tatsächlich realisierten Verlusten des Anlegers.